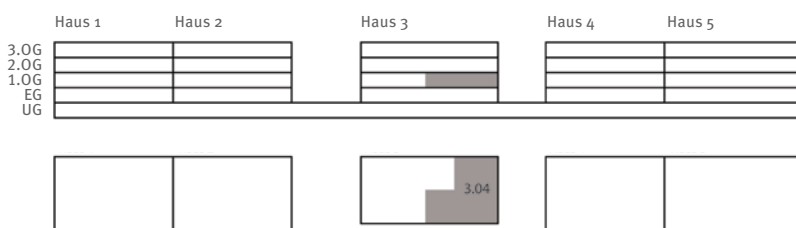
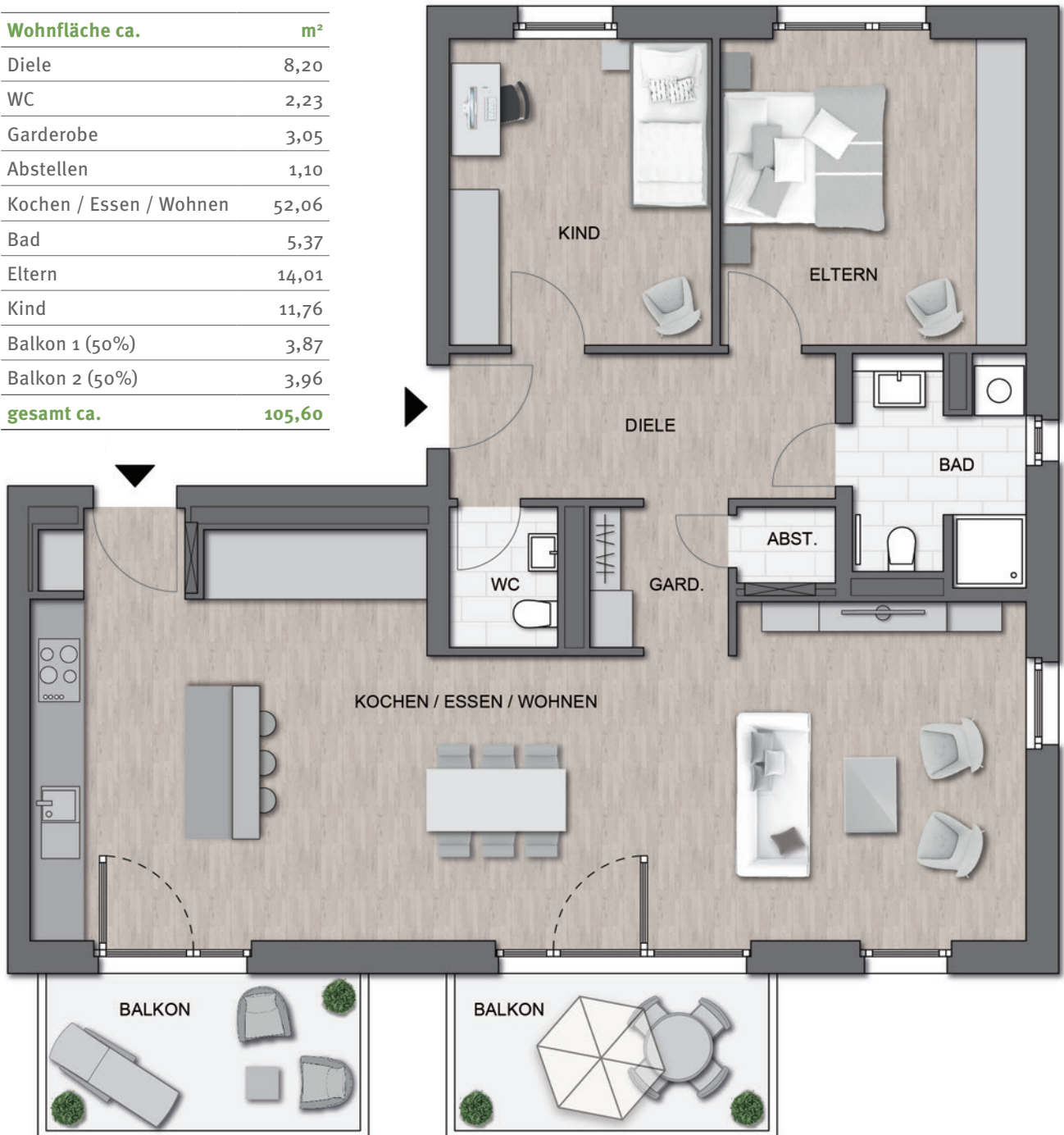


HAUS 3 WOHNUNG 3.04

3 Zimmer
1. Obergeschoss

Wohnfläche ca.	m ²
Diele	8,20
WC	2,23
Garderobe	3,05
Abstellen	1,10
Kochen / Essen / Wohnen	52,06
Bad	5,37
Eltern	14,01
Kind	11,76
Balkon 1 (50%)	3,87
Balkon 2 (50%)	3,96
gesamt ca.	105,60



Gesamtübersicht und Lageplan Wohnung